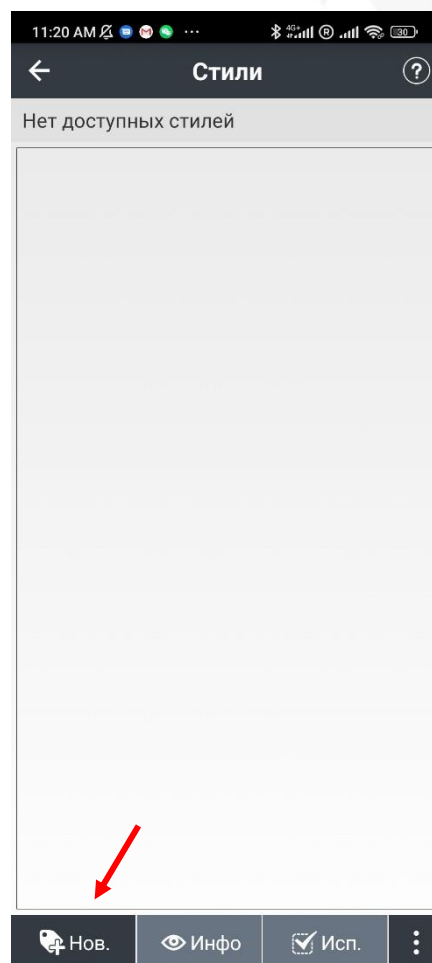
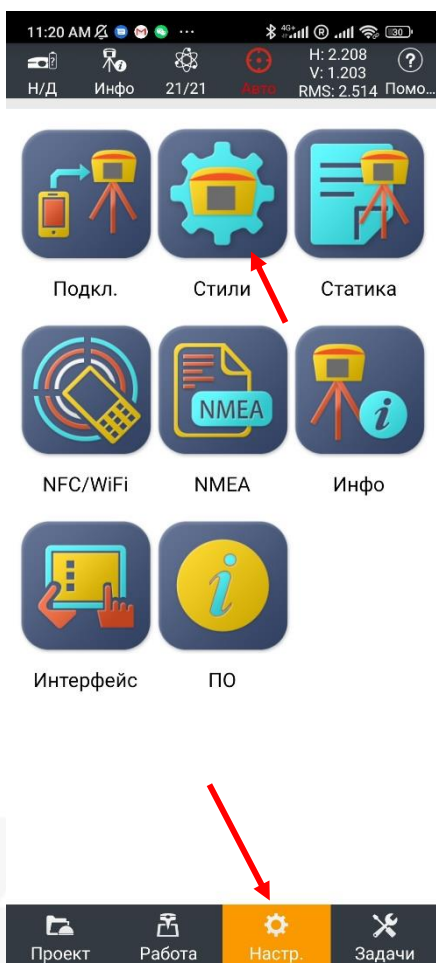


Подключение к сети базовых станций RTKnet в ПО Landstar для приемников CHC (PrinCe)

1. Подключитесь к приемнику, создайте проект и настройте систему координат. Далее зайдите во вкладку «Настр.», нажмите «Стили».




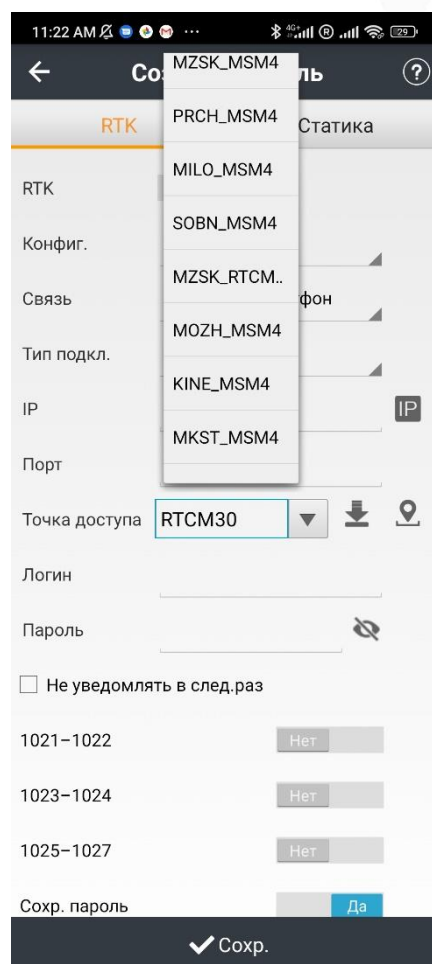
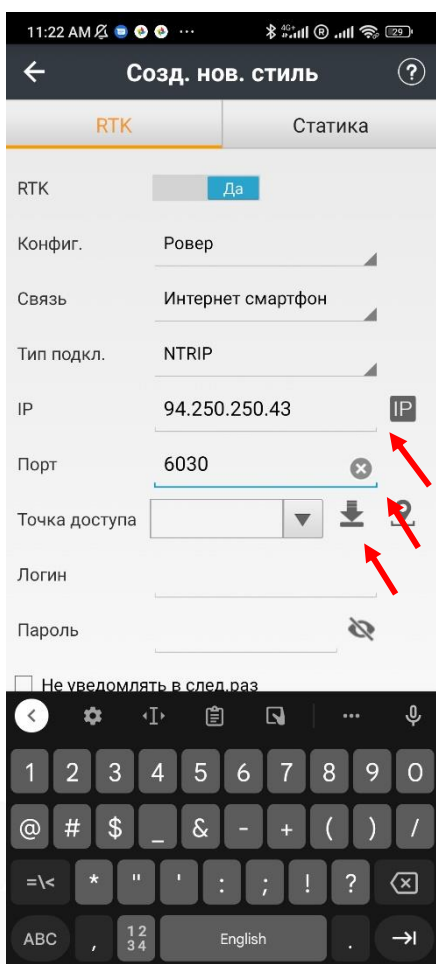
2. Далее нажмите «Нов.» чтобы создать новый стиль.

4. Введите следующие параметры:

IP: 94.250.250.43 (Адрес сервера RTKnet)

Порт: необходимый вам порт (как выбрать порт будет описано на последней странице данной инструкции)

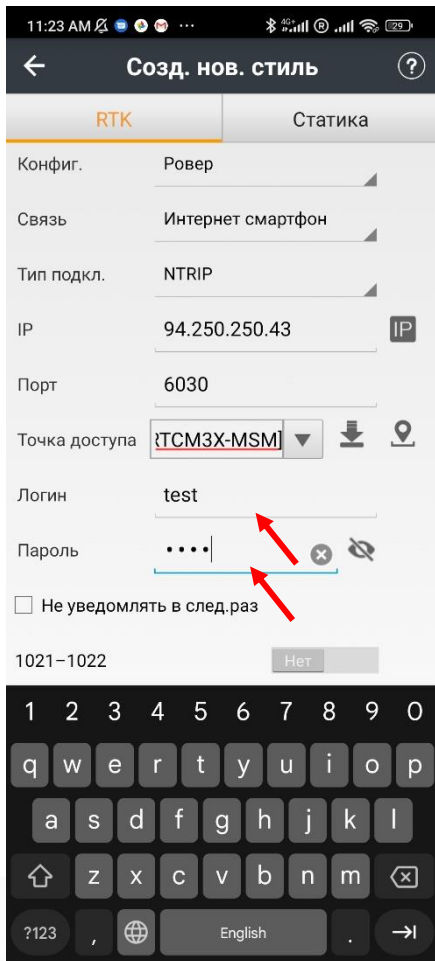
5. Нажмите на иконку  чтобы загрузить список базовых станций. Далее нажмите «Точка доступа» и выберите необходимую вам базовую станцию.



6. Ниже введите следующие параметры:

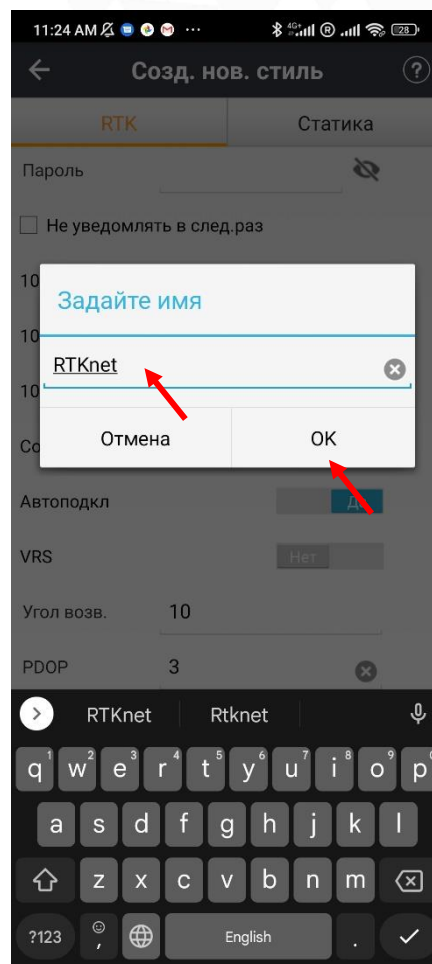
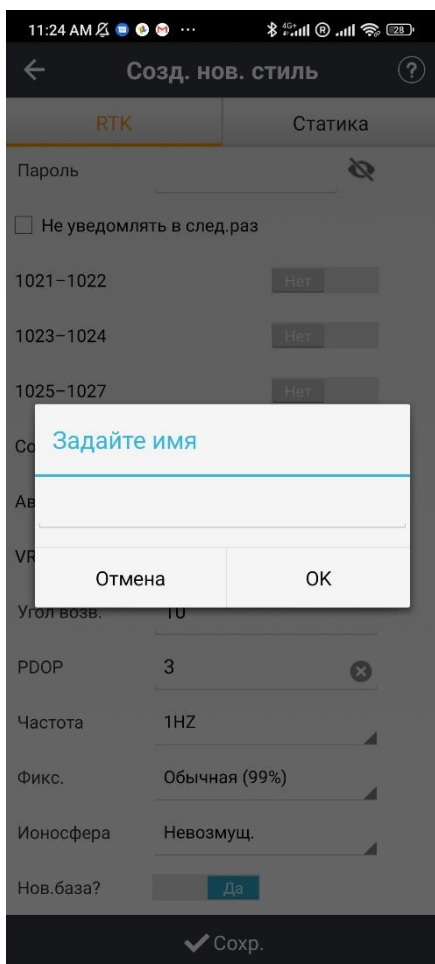
Логин: ваш логин от личного кабинета сайта RTKnet.ru

Пароль: ваш пароль от личного кабинета сайта RTKnet.ru

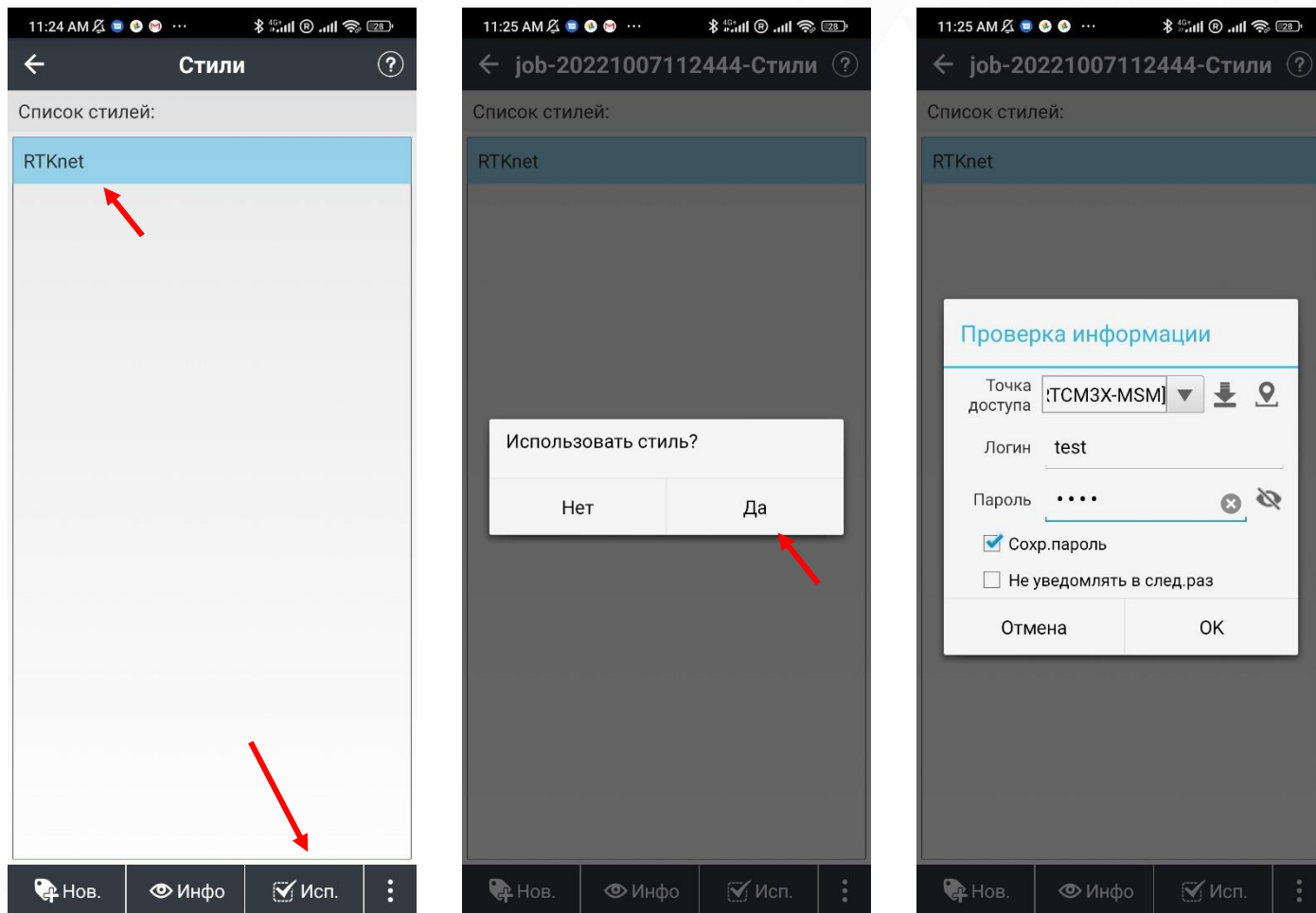


7. Настройте остальные параметры и нажмите «Сохранить.»

8. Задайте имя стиля (может быть любым, например RTKnet) и нажмите «OK».



9. Выберите созданный вами стиль, нажмите «Исп.», затем подтвердите выбор стиля при помощи «Да». Нажмите «ОК», если появится окно проверки информации.



Выбор порта сети RTKnet:

6030	Центральный ФО. Базовые станции уравниваются между собой в ПТРС 2014 на 2010.0.
6031	Северо-Западный ФО. Базовые станции уравниваются между собой в ПТРС 2014 на 2010.0.
6033	Приволжский ФО. Базовые станции уравниваются между собой в ПТРС 2014 на 2010.0.
6034	Уральский ФО. Базовые станции уравниваются между собой в ПТРС 2014 на 2010.0.
6038	Северо-Кавказский ФО. Базовые станции уравниваются между собой в ПТРС 2014 на 2010.0.
6040	Южный ФО. Базовые станции уравниваются между собой в ПТРС 2014 на 2010.0.
6041	Сибирский и Дальневосточный ФО. Базовые станции уравниваются между собой в ПТРС 2014 на 2010.0.
6060	Режим одиночных базовых станций для Москвы, МО и Калининградской обл.
2101	Используется для работы с мобильными базовыми станциями (комплекты Ровер-База)

Подробная техническая информация о сети RTKnet: <https://rtknet.ru/pdf/spravka-rtknet.pdf>